

Erdgeschoss der Kunstvilla

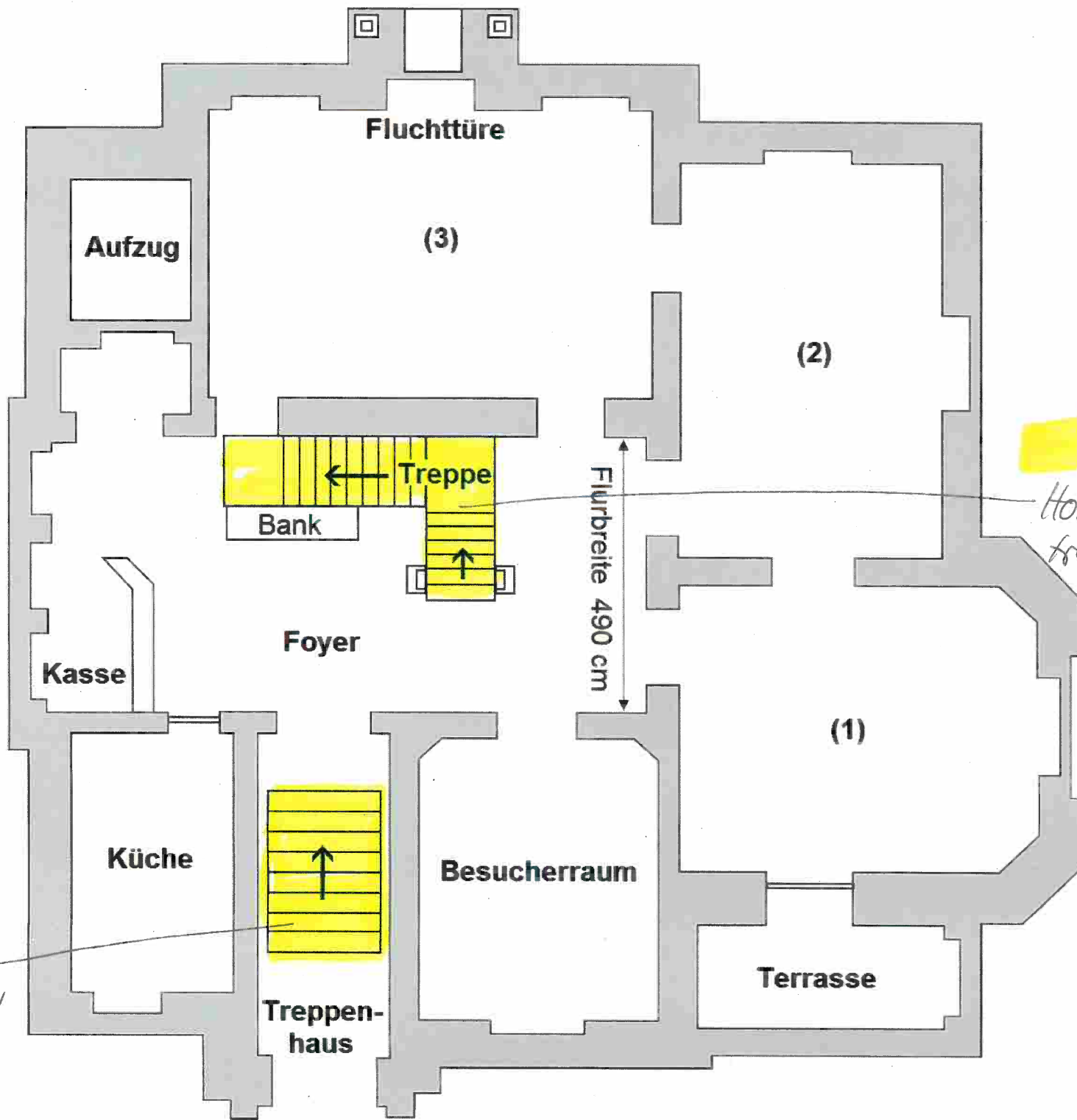
Beim Drucken von der
Windows Fotoanzeige
auf A4 ergibt sich der
Maßstab 1:100

Die Zahlen in den
Klammern entsprechen
den Bezeichnungen
der Ausstellungsräume

Raumhöhe
410 cm

Sockelhöhe
20 cm

*Holz-
treppenhaus
Eh
OG*



Flurbreite 490 cm

Fluchttüre

(3)

Aufzug

(2)

Treppe

Bank

Foyer

Kasse

(1)

Küche

Besucherraum

Terrasse

Treppenhaus

*Dämmst-
Treppenhaus
Eh*


Dachgeschoss der Kunstvilla

Beim Drucken von der
Windows Fotoanzeige
auf A4 ergibt sich der
Maßstab 1:100

Die Zahlen in den
Klammern entsprechen
den Bezeichnungen
der Ausstellungsräume

Raumhöhe
276 cm

Sockelhöhe
20 cm

 = Stiegtreppenhaus
DG ↔ OG

